



PP.6727.1.2026

Kalwaria Zebrzydowska, dnia 07.01.2026

**Referat Inwestycji w Urzędzie Miasta Kalwarii
Zebrzydowskiej**

**WYPIS Z MIEJSCOWEGO PLANU ZAGOSPODAROWANIA PRZESTRZENNEGO
WSI PODOLANY**

Według miejscowego planu zagospodarowania przestrzennego wsi Podolany zatwierdzonego Uchwałą Nr XXI/171/2005 z dnia 17 lutego 2005r. Rady Miejskiej w Kalwarii Zebrzydowskiej, opublikowaną w Dz. Urz. Województwa Małopolskiego Nr 287 poz. 2098 z dnia 25 maja 2005, zmienionego Uchwałą Nr VII/50/2007 Rady Miejskiej w Kalwarii Zebrzydowskiej z dnia 31 maja 2007 roku w sprawie zmiany „Miejscowego Planu Zagospodarowania Przestrzennego wsi Podolany” opublikowaną w Dz. Urz. Województwa Małopolskiego Nr 566, poz.3753 z dnia 3 sierpnia 2007r., zmienionego Uchwałą Nr XV/158/2008 Rady Miejskiej w Kalwarii Zebrzydowskiej z dnia 29 maja 2008 roku w sprawie zmiany „Miejscowego Planu Zagospodarowania przestrzennego wsi Podolany” opublikowaną w Dz. Urz. Województwa Małopolskiego Nr 514, poz. 3334 z dnia 4 sierpnia 2008r., zmienionego Uchwałą Nr XXXII/352/2010 Rady Miejskiej w Kalwarii Zebrzydowskiej z dnia 9 marca 2010 r. w sprawie zmiany „Miejscowego planu zagospodarowania przestrzennego wsi Podolany”, opublikowaną w Dz. Urz. Województwa Małopolskiego Nr 117, poz. 762 z dnia 30 marca 2010r. zmienionego Uchwałą Nr XIX/201/2016 z dnia 15 grudnia 2016 r. Rady Miejskiej w Kalwarii Zebrzydowskiej w sprawie „Miejscowego planu zagospodarowania przestrzennego wsi Podolany na terenie gminy Kalwaria Zebrzydowska” opublikowaną w Dz. Urz. Województwa Małopolskiego poz., 16 z dnia 3 stycznia 2017 r. zmienionego Uchwałą Nr XII/115/19 z dnia 17 października 2019 r. Rady Miejskiej w Kalwarii Zebrzydowskiej w sprawie miejscowego planu zagospodarowania przestrzennego wsi Podolany na terenie Gminy Kalwaria Zebrzydowska, opublikowaną w Dz. Urz. Województwa Małopolskiego poz., 8640 z dnia 4 grudnia 2019 r. – publikacja niniejszej uchwały nie uwzględnia ewentualnych czynności nadzorczych podejmowanych przez Wojewodę Małopolskiego, wyszczególniona działka nr (476/6) oznaczono symbolami:

Działka nr 476/6 w obrębie Podolany:	
Symbol	Opis
1U.1	teren zabudowy usługowej
KDZ.1	teren drogi publicznej klasy Z-zbiorczej
	strefa ochrony pośredniej dla ujęcia wody powierzchniowej rzeki Skawinka

Wypis z obowiązującego planu wydaje się do celów administracyjnych.

Jednocześnie informuję, że zgodnie z Uchwałą nr XIX/214/2016 Rady Miejskiej w Kalwarii Zebrzydowskiej z dnia 15 grudnia 2016 roku w sprawie „wyznaczenia obszaru zdegradowanego oraz obszaru rewitalizacji” na terenie Gminy Kalwaria Zebrzydowska opublikowaną w Dz. U. Województwa Małopolskiego poz., 251 z dnia 10 stycznia 2017 r., zmienionego Uchwałą Nr



XXIV/298/2017 z dnia 21 lipca 2017 r. Rady Miejskiej w Kalwarii Zebrzydowskiej w sprawie zmiany Uchwały Nr XIX/214/2016 z dnia 15 grudnia 2016 r. w sprawie: „wyznaczenia obszaru zdegradowanego oraz obszaru rewitalizacji na terenie Gminy Kalwaria Zebrzydowska.”, opublikowaną w Dz. U. Województwa Małopolskiego poz., 4889 z dnia 21 lipca 2017 r., wyznaczony został obszar zdegradowany i obszar rewitalizacji.

Informuję również, że przedmiotowa działka **nie znajduje** się w wyznaczonym obszarze zdegradowanym i rewitalizacji.

Uchwały nr XIX/214/2016, nr XXIV/298/2017 nie przewidują prawa pierwokupu gminy w przypadku sprzedaży nieruchomości położonej na obszarze rewitalizacji.

Rada Miejska w Kalwarii Zebrzydowskiej nie podjęła uchwały, o której mowa w rozdziale 5 Ustawy z dnia 9 października 2015 r. o rewitalizacji, w sprawie ustanowienia na obszarze rewitalizacji Specjalnej Strefy Rewitalizacji.

Otrzymują:

1. Wnioskodawca,
2. a/a.

Z up. Burmistrza

mgr inż. Katarzyna Dvbczak

Zgodnie z Ustawą z dnia 16 listopada 2006 r. - o opłacie skarbowej (tekst jednolity: Dz.U. z 2025 r., poz. 1154) zwolniono z opłaty.

Opracował: Michał Wojdyła



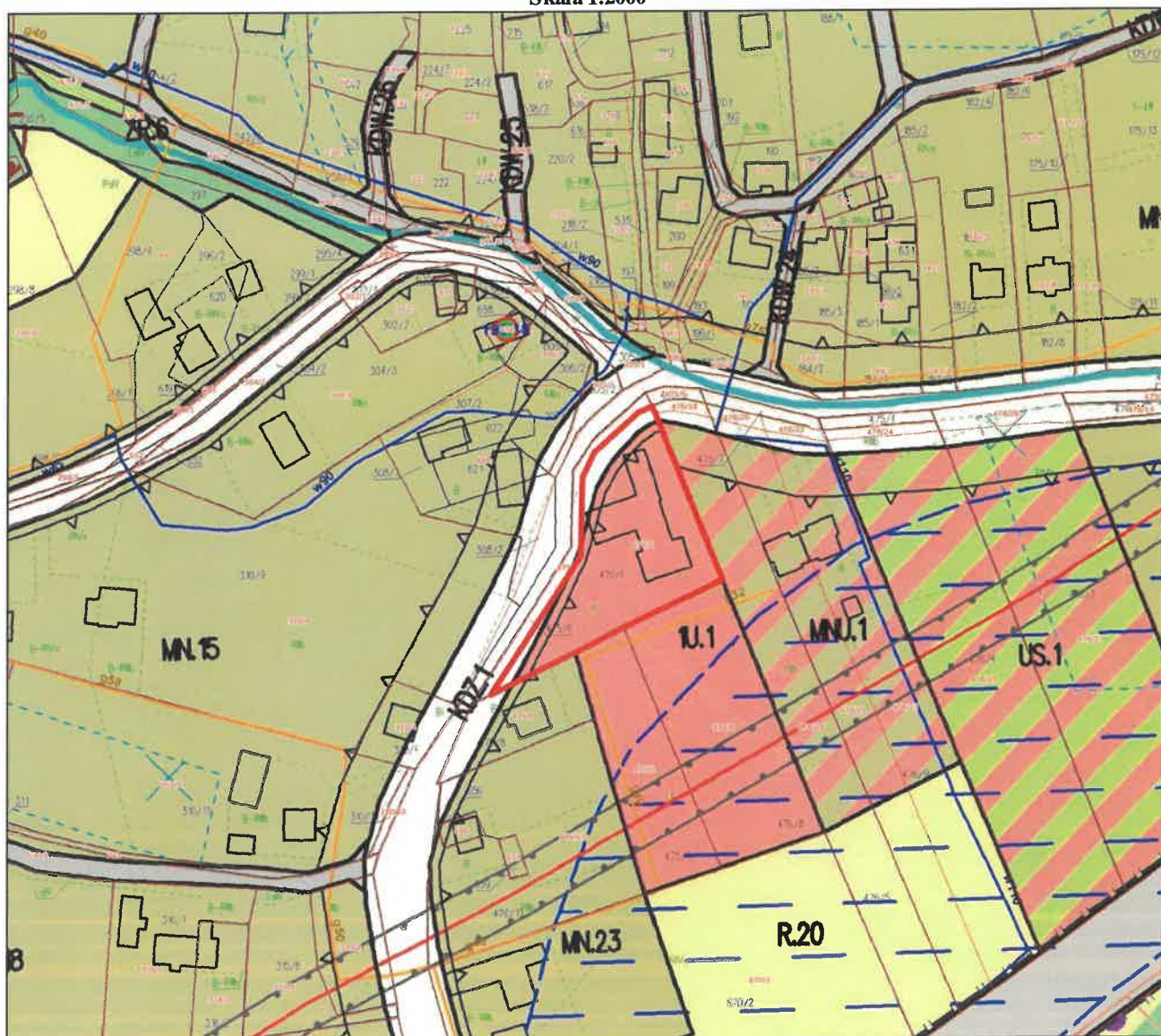
PP.6727.1.2026

Załącznik nr 1
do wypisu z miejscowego planu zagospodarowania
przestrzennego
nr PP.6727.1.2026 z dnia 07.01.2026

WYRYS Z MIEJSCOWEGO PLANU ZAGOSPODAROWANIA PRZESTRZENNEGO

Wyrys z: XIX/201/2016 z dnia 15.12.2016 dla działki nr 476/6 (Podolany)

Skala 1:2000



Z up. Burmistrza

mgr inż. Katarzyna Dybczyk



Zgodnie z art. 13 rozporządzenia Parlamentu Europejskiego i Rady (UE) 2016/679 z 27 kwietnia 2016 r. informujemy, że Administratorem Pani/Pana danych osobowych jest Burmistrz Miasta Kalwarii Zebrzydowskiej. Z treścią klauzuli informacyjnej można zapoznać na stronie internetowej www.kalwaria-zebrzydowska.pl i za pomocą kodu QR